



Plano Diretor de Sustentabilidade

2024-2030

De Prado

— RENOVAMOS LA AGRICULTURA —



De Prado

Renovamos a agricultura

A De Prado teve a sua origem no mundo da agricultura em 1831 e, desde então, evoluiu continuamente até se afirmar hoje como uma empresa sólida, em crescimento sustentado e assente na inovação, na eficiência e na sustentabilidade



Missão

Fornecer alimentos de qualidade, saudáveis e sustentáveis a todo o mundo, através do nosso compromisso com o meio ambiente e o progresso social, mantendo um equilíbrio saudável entre os valores tradicionais herdados e a inovação tecnológica.

Visão

Ser uma empresa líder, em contínuo crescimento e expansão, altamente competitiva em termos de pessoas, tecnologia e rentabilidade, com o objetivo de oferecer produtos de excelência e soluções eficientes no setor agrícola de forma sustentável, assegurando a qualidade, a segurança e a satisfação e confiança dos nossos clientes, e gerando oportunidades de desenvolvimento profissional e pessoal para os nossos colaboradores.

De Prado

Os nossos produtos

Azeite

Azeitona de mesa

Frutos secos



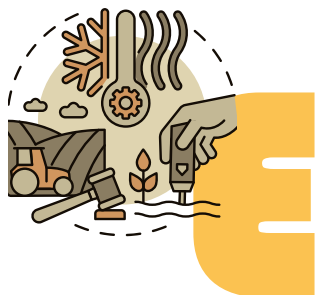
Compromisso com a Sustentabilidade

Iniciámos um percurso transformador na De Prado, no qual o Plano Diretor de Sustentabilidade se afirma como a nossa folha de rota para uma operação integralmente sustentável..

Alinhado com os Objetivos de Desenvolvimento Sustentável (ODS), este plano abrange desde a eficiência ambiental até à equidade social e à excelência na governação, refletindo o nosso compromisso com um impacto sustentável, consistente e duradouro.

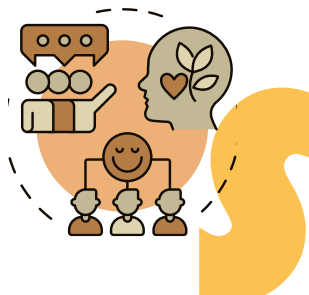


Os nossos pilares ESG



Meio ambiente

onde praticamos o **Cultivo Responsável**, focando-nos em técnicas agrícolas que protegem e valorizam o nosso ambiente natural.



Social

promovendo o **Crescimento Partilhado**, impulsionando o desenvolvimento e o bem-estar dos nossos colaboradores e das comunidades que nos rodeiam.



Governança

onde preservamos o **Bom Governo**, assegurando a ética, a transparência e a responsabilidade em todas as vertentes da nossa gestão.

9 Prioridades alinhadas com os ODS e os critérios ESG

- | | | |
|--|--|--|
| <ul style="list-style-type: none">• Gestão Sustentável dos Recursos e da Biodiversidade• Práticas Agrícolas Responsáveis• Transição Energética e Redução de Emissões | <ul style="list-style-type: none">• Bem-estar e Desenvolvimento do Colaborador• Segurança e Saúde no Trabalho• Compromisso com a Comunidade e a Cadeia de Fornecimento | <ul style="list-style-type: none">• Bom Governo e Transparência• Cumprimento Normativo e Ética Empresarial• Gestão de Riscos e Responsabilidade Social Corporativa |
|--|--|--|



21 Objetivos alinhados com as nossas prioridades*



1 Gestão Sustentável dos Recursos e da Biodiversidade

- Implementar medidas de **uso eficiente da água**, reduzindo o consumo de água de rega por cada kg de produto
- Implementar planos de gestão da **biodiversidade** em 100% das nossas herdades
- Alcançar a **valorização** de 100% dos resíduos agrícolas

2 Práticas Agrícolas Responsáveis

- Promover o uso eficiente de **fertilizantes** e implementar estratégias de **gestão integrada de pragas** que priorizem a minimização do uso de pesticidas e produtos fitossanitários
- Implementar práticas de **conservação do solo** em 100% das nossas áreas de cultivo

3 Transição Energética e Redução de Emissões

- Aumentar o uso de **energia de origem renovável certificada** para valores superiores a 90%
- Estabelecer uma redução superior a 30% na **intensidade das emissões de gases com efeito de estufa** até 2030, com o objetivo de alcançar a neutralidade carbónica até 2050

1 Bem-estar e Desenvolvimento do Colaborado

- Aumentar a **diversidade** em todos os níveis organizacionais, com especial enfoque na **inclusão** de género, etnia e diversidade funcional
- Oferecer e assegurar o acesso a programas de **formação contínua**

2 Segurança e Saúde no Trabalho

- Implementar medidas com vista ao alcance do objetivo de **zero acidentes**
- Desenvolver programas que promovam **estilos de vida saudáveis**

3 Compromisso com a Comunidade

- Contribuir para o desenvolvimento social e económico das **comunidades locais**

1 Bom Governo e Transparência

- Reforçar a **estrutura de governo corporativo**.
- Manter e melhorar mecanismos que assegurem o mais elevado nível de **transparência**
- Estabelecer um **Comité de Sustentabilidade**

2 Cumprimento Normativo e Ética Empresarial

- Assegurar 100% de **cumprimento** normativo
- Promover e reforçar o nosso **Código de Conduta**.
- Implementar um sistema robusto de controlo da **informação financeira e não financeira**.
- Tolerância **zero** face à **corrupção**.
- Assegurar uma **cadeia de fornecimento** responsável e mais sustentável
- Assegurar um 100% de **cumprimento** normativo.

3 Gestão de Riscos e Responsabilidade Social Corporativa

- Desenvolver e manter um **sistema integrado de gestão de riscos**
- Implementar e participar em iniciativas de **responsabilidade social corporativa**

A close-up photograph of an olive branch with several green olives and silicles. The image is dark and has a teal/green tint, serving as a background for the text.

De Prado

RENOVAMOS LA AGRICULTURA