



# Plan Director de Sostenibilidad

2024-2030

# De Prado

— RENOVAMOS LA AGRICULTURA —





# De Prado

## Renovamos la agricultura

De Prado tiene su origen en el mundo de la agricultura en 1831, y desde entonces hemos ido evolucionando hasta ser hoy una Compañía sólida, en continuo crecimiento y basada en la innovación, la eficiencia y la sostenibilidad.





## **Misión**

Proveer de alimentos de calidad, saludables y sostenibles a todo el mundo, a través de nuestro compromiso con el medioambiente y el progreso social, y en un sano equilibrio entre los valores tradicionales que hemos heredado y la innovación tecnológica

## **Visión**

Ser una empresa líder, en continuo crecimiento y expansión, y altamente competitiva en términos de personas, tecnológicos y de rentabilidad, con el fin de ofrecer productos excelentes y soluciones eficientes en el campo de la agricultura de manera sostenible, asegurando la calidad, la seguridad y la satisfacción y confianza de nuestros clientes y generando oportunidades de desarrollo profesional y personal a sus empleados



De Prado

# Nuestros productos

Aceite  
Aceituna de mesa  
Frutos secos





# Compromiso con la Sostenibilidad

Iniciamos un camino transformador en Grupo De Prado, donde nuestro Plan Director de Sostenibilidad se convierte en la hoja de ruta hacia una operación integralmente sostenible.

Basándonos en los ODS, este plan abarca desde la eficiencia ambiental hasta la equidad social y la excelencia en la gobernanza, reflejando nuestro compromiso con un impacto sustentable y profundo.

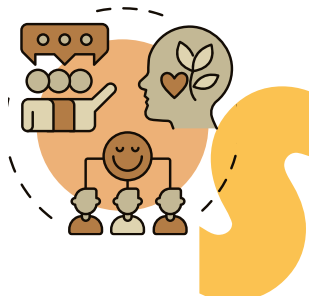


# Nuestros Pilares ESG



## Medio Ambiente

donde practicamos el **Cultivo Responsable**, enfocándonos en técnicas agrícolas que protegen y nutren nuestro entorno natural



## Social

fomentando el **Crecimiento Compartido**, impulsando el desarrollo y el bienestar de nuestros colaboradores y las comunidades que nos rodean



## Gobernanza

donde preservamos el **Buen Gobierno**, garantizando la ética, transparencia y responsabilidad en cada faceta de nuestra gestión

### 9 Prioridades alineadas con los ODS y los criterios ESG

- |  |  |   |
|--|--|---|
| • Gestión Sostenible de Recursos y Biodiversidad | • Bienestar y Desarrollo del Empleado                | • Buen Gobierno y Transparencia                           |
| • Prácticas agrícolas responsables               | • Seguridad y Salud en el Trabajo                    | • Cumplimiento Normativo y Ética Empresarial              |
| • Transición Energética y Reducción de Emisiones | • Compromiso con la Comunidad y Cadena de Suministro | • Gestión de Riesgos y Responsabilidad Social Corporativa |



# 21 Objetivos\* alineados con nuestras prioridades



## 1 Gestión Sostenible de Recursos y Biodiversidad

- Implementar medidas de uso eficiente de agua, reduciendo así el **consumo de agua de riego** por cada kg de producto
- Implementar planes de manejo de **biodiversidad** en el 100% de nuestras fincas
- Lograr la **valorización** del 100% de los residuos agrícolas

## 2 Prácticas agrícolas responsables

- Promover el uso eficiente de **fertilizantes** e implantar estrategias de **manejo integrado de plagas** que prioricen la minimización del uso de pesticidas y plaguicidas
- Implementar prácticas de **conservación del suelo** en el 100% de nuestras áreas de cultivo

## 3 Transición Energética y Reducción de Emisiones

- Incrementar el uso de **energía de origen renovable certificado** por encima del 90%
- Establecer una reducción superior al 30% en la intensidad de nuestras **emisiones de gases de efecto invernadero** para 2030, con miras a alcanzar la neutralidad de carbono para 2050

## 1 Bienestar y Desarrollo del Empleado

- Aumentar la **diversidad** en todos los niveles organizativos, con especial énfasis en la **inclusión** de género, etnia y capacidades diversas.
- Ofrecer y asegurar el acceso a programas de **formación continua**

## 2 Seguridad y Salud en el Trabajo

- Implementar medidas para alcanzar el objetivo de **cero accidentes**.
- Desarrollar programas que fomenten **estilos de vida saludables**.

## 3 Compromiso con la Comunidad

- Contribuir al desarrollo social y económico de las **comunidades locales**.

## 1 Buen Gobierno y Transparencia

- Reforzar la **estructura de gobierno corporativo**.
- Mantener y mejorar mecanismos que garanticen la máxima **transparencia**
- Establecer un **Comité de Sostenibilidad**

## 2 Cumplimiento Normativo y Ética Empresarial

- Asegurar un 100% de **cumplimiento** normativo.
- Promover y reforzar nuestro **Código de Conducta**.
- Implementar un sistema robusto de control de **información financiera y no financiera**.
- Tolerancia **cero** ante la **corrupción**
- Asegurar una **cadena de suministro** responsable y más sostenible

## 3 Gestión de Riesgos y Responsabilidad Social Corporativa

- Desarrollar y mantener **un sistema integral de gestión de riesgos**
- Implementar y participar en iniciativas de **responsabilidad social corporativa**



A close-up photograph of an olive branch with several green olives, set against a blurred background of more foliage. The image is overlaid with a dark teal gradient and a thin yellow border.

# De Prado

RENOVAMOS LA AGRICULTURA